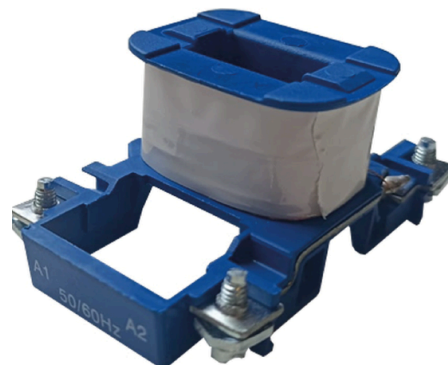




electric

BOBINA PARA CONTATOR 18A

A Bobina para Contator fornece a força motriz para os contatos móveis se fecharem contra os contatos fixos. Esse movimento fecha o circuito elétrico principal, permitindo que a corrente flua para a carga controlada pelo contator.



DADOS GERAIS

Base/ Conexão	Direta	
Vida Útil	25.000h	
Modelo	Bobina para Contator 18A	
Código	CB18A2	CB18A3
Cor de Pintura	Azul	
Material	Cobre e Poliamida	
Garantia	12 meses	

DADOS ELÉTRICOS

Corrente	18A	
Tensão	220V	380V
Frequência	50 - 60 Hz	

DADOS MECÂNICOS/ TÉCNICOS

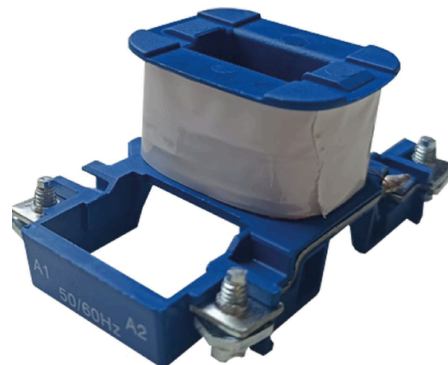
Recomendação de Uso	Indústria e Equipamentos Elétricos	
Grau de Proteção IP	IP20	
Temperatura de Trabalho	-5° a 40°	
Dimensão (L) x (A) x (H)	66 x 41 x 31mm	



electric

BOBINA PARA CONTATOR 25-32A

A Bobina para Contator fornece a força motriz para os contatos móveis se fecharem contra os contatos fixos. Esse movimento fecha o circuito elétrico principal, permitindo que a corrente flua para a carga controlada pelo contator.



DADOS GERAIS

Base/ Conexão	Direta
Vida Útil	25.000h
Modelo	Bobina para Contator 25-32A
Código	CB32A2 CB32A3
Cor de Pintura	Azul
Material	Cobre e Poliamida
Garantia	12 meses

DADOS ELÉTRICOS

Corrente	25-32A
Tensão	220V 380V
Frequência	50 - 60 Hz

DADOS MECÂNICOS/ TÉCNICOS

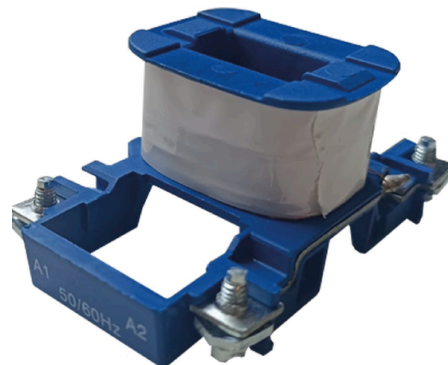
Recomendação de Uso	Indústria e Equipamentos Elétricos
Grau de Proteção IP	IP20
Temperatura de Trabalho	-5° a 40°
Dimensão (L) x (A) x (H)	76 x 50 x 35mm



electric

BOBINA PARA CONTATOR 40-95A

A Bobina para Contator fornece a força motriz para os contatos móveis se fecharem contra os contatos fixos. Esse movimento fecha o circuito elétrico principal, permitindo que a corrente flua para a carga controlada pelo contator.



DADOS GERAIS

Base/ Conexão	Direta
Vida Útil	25.000h
Modelo	Bobina para Contator 40-95A
Código	CB95A2 CB95A3
Cor de Pintura	Azul
Material	Cobre e Poliamida
Garantia	12 meses

DADOS ELÉTRICOS

Corrente	40-95A
Tensão	220V 380V
Frequência	50 - 60 Hz

DADOS MECÂNICOS/ TÉCNICOS

Recomendação de Uso	Indústria e Equipamentos Elétricos
Grau de Proteção IP	IP20
Temperatura de Trabalho	-5° a 40°
Dimensão (L) x (A) x (H)	100 x 53 x 39mm